



ANIMATIONS
DU PATRIMOINE

*patrimoine
architectural*

Doué-en-Anjou

PRINTEMPS • ÉTÉ 2025

PARTAGÉ

Patrimoine

RÉVÉLÉ

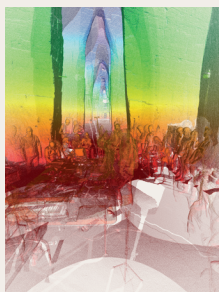
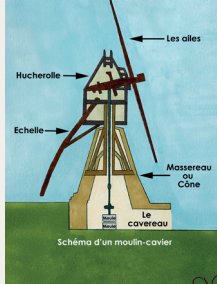
- Anjou

Doué-en

THÉMATIQUE 2025

Le patrimoine architectural

Ce thème retenu par le ministère de la culture pour les journées européennes du patrimoine est fort inspirant. Il met en lumière les réalisations techniques et artistiques de l'architecture, témoins de l'histoire locale, et de la mémoire collective.



Exposition

Arts et sciences en troglo

DU 4 AU 27 AVRIL

À la suite d'une résidence commune en immersion aux Perrières au mois de novembre 2024, les élèves de l'ESGT du Mans et de l'ESAD TALM d'Angers exposent leurs créations inspirées du patrimoine douessin.

Exposition visible à l'espace Tobie, aux horaires d'ouverture du Mystère des Faluns avec le billet d'entrée du site.

Ateliers

Recherche et identification de fossiles

MERCREDIS 16 ET 23 AVRIL • 14H30

Après un accueil privilégié dans la scénographie du Mystère des Faluns, vous mettez la main à la pâte, ou plutôt au falun pour découvrir fossiles et autres vestiges encore intacts. *À prévoir : bonnes chaussures, vêtements adaptés au temps et terrain, eau-goûter, petite boîte pour recueillir les fossiles*

Durée 2h30 à 3h • Départ 7 rue d'Anjou
13€ adulte • 11€ jeunes 12-18 ans
8€ enfants 7-11 ans

Printemps des cimetières

SAMEDI 17 MAI • 15H

À l'occasion du *Printemps des cimetières* et après le cimetière des Récollets l'année dernière, découvrez l'histoire du cimetière St Denis de Doué-la-Fontaine et ses remarquables chapelles funéraires.

Gratuit • 30 pers. max
Rue St Denis entre l'école et l'auto-école

Balades découverte

Les moulins

SAMEDI 15 MARS • 15H30

DIMANCHE 16 MARS • 14H

Le long de la Coulée verte, partez pour une balade patrimoniale à la découverte des Moulins avant d'entrer sous le chapiteau pour assister au spectacle « Reflets » de la Cie 3xrien.

À noter : spectacle sur réservation auprès du Théâtre Philippe Noiret au 02 41 50 09 77 ou culture@doue-en-anjou.fr

Visite au départ du skate parc
Stationnement au parking du centre aquatique

Paysages et Patrimoines de Doué-en-Anjou

Sur les chemins des communes déléguées, partez à la découverte de leurs paysages, leur histoire et de leurs grands hommes.

SAMEDI 14 JUIN • 15H

Départ devant la salle des fêtes de **Concourson-sur-Layon**

SAMEDI 28 JUIN • 15H

Départ devant l'église de **Montfort**

Gratuit
30 pers. max



Réservation

Réservation obligatoire pour les ateliers, visites et balades.

Contact

Service animation du patrimoine

contact@les-perrieres.com

02 41 59 71 29

www.les-perrieres.com

www.doue-en-anjou.fr



ÉCOLE
SUPÉRIEURE
D'ART ET
DE DESIGN
ANGERS

le **cnam**
esgt

Doué
en
anjou
Un territoire  Une dynamique